

Application Ciblée

Soudure à froid

L'utilisation de méthodes conventionnelles telles que la soudure pour des réparations de trémies, de réservoirs, de brides, de protections de supports ou de tuyauterie, amène de nombreux problèmes tels que le(s) :

- Besoin de dégazer l'équipement
- Besoin de soulager le stress
- Risque de corrosion bimétallique
- Dangers liés à la santé et à la sécurité
- Temps d'arrêt
- Dommages environnementaux
- Frais de fonctionnement continu

Ces implications peuvent être évitées rapidement et aisément grâce à la **solution Belzona® de soudure à froid**.

Par l'utilisation d'une solution Belzona à application à froid, l'opération peut être effectuée sur place, à l'aide d'une simple injection ou d'une méthode de soudure, en tant qu'alternative aux risques élevés associés au travail à chaud.

Belzona® peut fournir une autre option à la soudure et au travail à chaud qui :

- Apportera une protection à la corrosion pour les objets scellés
- Évitera des coûts élevés de remplacement
- Éliminera les dangers du travail à chaud
- Réduira les temps d'arrêt
- Évitera l'usinage sur site
- Supprime la nécessité de soulager le stress



Etude de cas d'application

“ Le revêtement existant de ce réservoir de stockage de distribution de pétrole s'était décollé, exposant alors sa structure métallique. Ceci a contribué à l'apparition de corrosion, provoquant des trous dans le toit du réservoir . ”

Solution de soudure à froid

Belzona a fourni une solution rentable et à long terme impliquant une soudure à froid de plaques sur les perforations. Le client a sélectionné la solution Belzona car celle-ci ne nécessite aucune opération de soudure. Les réservoirs contenaient de la paraffine et du gazole, ce qui aurait pu être potentiellement dangereux.

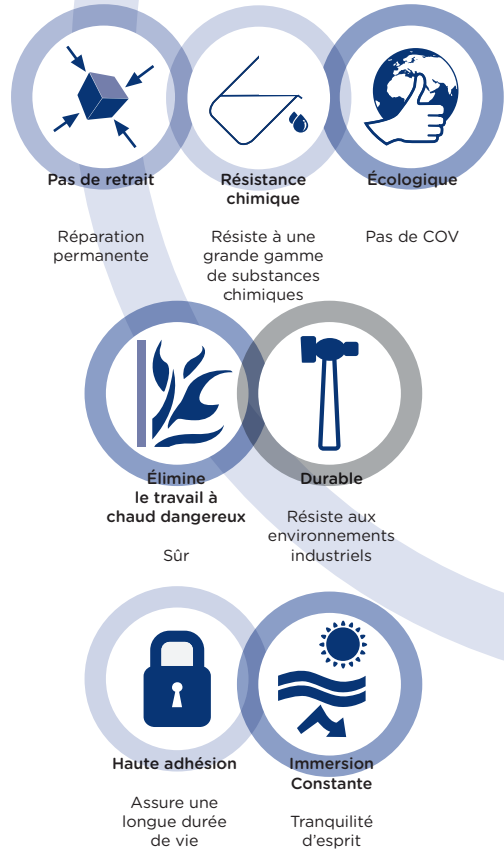
Conseil du Service Technique Local

Grâce à un réseau de Consultants Techniques formés, Belzona peut apporter un service sur place 24 heures sur 24 avec une assistance et des conseils techniques sur **la solution de soudure à froid Belzona®**.

Soutenu par une équipe spécialiste d'ingénieurs internationaux, le Consultant Technique va diagnostiquer le problème, recommander la solution adéquate et superviser l'application, formant également sur place le personnel de maintenance, si nécessaire.

Pour de plus amples informations, se référer aux :
Fiches Techniques Produits Belzona®
Modes d'emploi Belzona®
Cas Pratiques en Action Belzona®

Pour plus de renseignements sur les produits Belzona, veuillez contacter:



Fabriqué en accord avec un Système de Gestion de la Qualité homologué par la norme ISO 9000

